

ようこそ世界遺産センターへ



白神山地のブナ林は、純度の高さやすぐれた原生状態の保存、動植物相の多様性で世界的に特異な森林であり、氷河期以降の新しいブナ林の、東アジアにおける代表的なものです。当山地の核心的な部分は、1990年に森林生態系保護地域に設定、1992年に自然環境保全地域に指定され、1993年には、屋久島とともに日本で初めて世界遺産一覧表に記載されました。遺産地域の価値を損なうことなく白神山地を将来にわたって保全していくために、1995年には「白神山地世界遺産地域管理計画」が策定されました。

当センターは、同管理計画に基づき、世界遺産地域の、普及啓発を推進するために整備されました。

展示室では世界遺産条約の概念や白神山地の自然に関する展示を行っておりますので、ご自由にご覧下さい。

Welcome to the World Heritage Conservation Center!

The Japanese beech forest in the Shirakami-sanchi(mountains)is unique among world forests because of its high purity,its preservation of old-growth trees,and its diversity of plants and animals. It is representative of the new beech forests that appeared in East Asia after the last ice Age.The core part of this area was established as a Forest Ecosystem Reserve in 1990 and designated as a Nature Conservation Area in 1992. In 1993 it was the first Japanese region inscribed on the World Heritage List together with Yakushima Island. The Shirakami-sanchi World Heritage Area Management Plan was formulated in 1995 to conserve the World Heritage Area in such a way that it will not lose its value in the future.

The Conservation Center was established as part of this plan. Its function is to disseminate of information about the World Heritage Area. A exhibition room houses a permanent exhibition where visitors can get an impression of the natural splendor of the Shirakami Mountains and of the philosophy that led to the establishment of the World Heritage Convention. This corner is abmission free.

白神山地世界遺産センター(藤里館)の概要

延床面積 719㎡(RC平屋)

整備内容 事務室、展示室、多目的ホール、ボランティアルーム等

整備年度 1996~1997年度 ※1998年10月開館

主な機能 白神山地世界遺産地域の普及啓発

Some facts about the World Heritage Conservation Center(Fujisato)

- The total floor space of the one-story building is 719㎡
- Besides the Center Office, it contains a exhibition room, a multipurpose hall,a volunteers room,etc.
- It was constructed from 1996 to 1997 and formally opened in October 1998.
- Its purpose is dissemination of information.

位置図

Location Diagram



ご利用案内

- 開館時間：9:00~17:00
- 休館日：火曜日(祝日の場合は翌日) 年末年始

Opening Hours 9:00AM-5:00PM
Closed every Tuesday* and 28 Dec.-4 Jan.
*Except when a national holiday falls on Tuesday, in which case the Center will be closed the following day.

白神山地世界遺産センター(藤里館)

(環境省東北地区自然保護事務所・藤里自然保護官事務所)

〒018-3201 秋田県山本郡藤里町藤里字里裏63
TEL 0185(79)3001/FAX 0185(79)3005

World Heritage Conservation Center(Fujisato)

(Fujisato Ranger Office, Tohoku Regional Office, Nature Conservation Bureau, Ministry of the Environment)

Satokuri 63, Fujikoto, Fujisato,
Akita Prefecture, Japan 018-3201
Tel: +81(0)185-79-3001
Fax: +81(0)185-79-3005

白神山地 世界遺産センター

藤里館

Shirakami-sanchi
World Heritage Conservation Center
(Fujisato)



環境省
Ministry of the Environment

施設のご案内

Information

世界遺産を知って
いただくための
施設です。



展示室
Exhibition room

世界遺産条約の概念や、
白神産地の自然に関する
情報を展示しています。



① 各国の世界遺産
Natural Heritage sites around the World



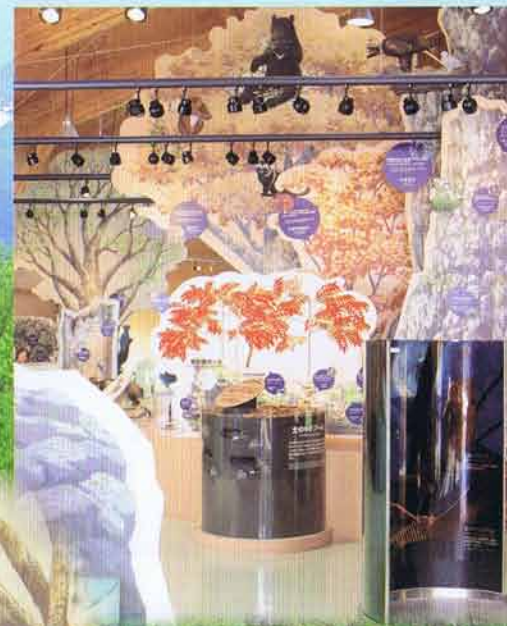
② 日本の世界遺産
World Heritage sites in Japan.



③ 白神山地世界遺産地域 shirakami-sanchi
World Heritage Area.



④ 多目的ホール
Multipurpose hall
ビデオ・スライド・OHP
などを使って会議・ミー
ティングなどが出来ます。



⑤ 白神山地の自然
(秋田県施工)
Nature of Shirakami-sanchi
(mountains)